



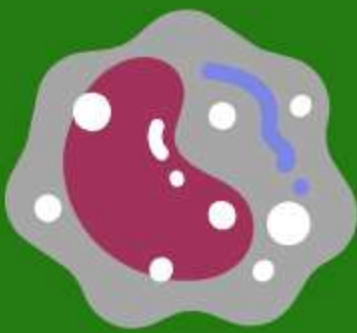
- infografis -

BIOLOGI MANUSIA

STRUKTUR DAN FUNGSINYA

SEL

Sel adalah unit terkecil dari suatu makhluk hidup yang berperan sangat penting.



Contohnya: Sel epidermis yang ada terdapat pada jaringan kulit yang melindungi tubuh dari lingkungan luar.

JARINGAN TUBUH

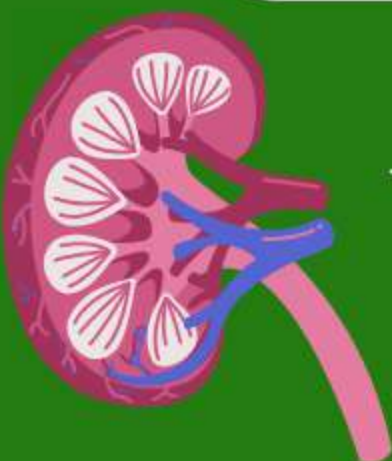
Jaringan adalah kumpulan dari sel-sel tubuh yang mempunyai struktur dan fungsi tertentu.

Contohnya: Jaringan Otot yang tersusun dari kumpulan sel yang berfungsi untuk membentuk postur tubuh



ORGAN TUBUH

Organ terdiri dari dua jenis jaringan atau lebih yang tersusun untuk melakukan fungsi tertentu.



Contohnya: Organ Ginjal tersusun dari jaringan otot, jaringan darah dan jaringan saraf, yang berfungsi membuang produk limbah dari darah dan menghasilkan urin.



IFAN WAHYUDI, S.Si, M.Biotech
No Serdik: 202409002025
SERDIK SPPK – POKJAR 7